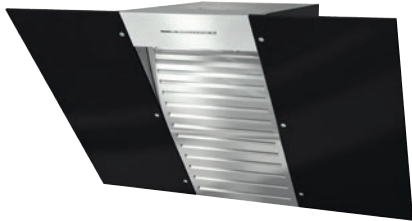


DA 6096 W Wing  
Väggmonterad fläkt  
med energisparande LED-belysning och tryckknappar för bekväm användning.



- Bekväm ståplats – med rak glasskärm i 898 mm 898 mm bredd
- Effektiv – 650 m<sup>3</sup>/h i boosterläget
- Effektiv filtrering – fettfilter av rostfritt stål med 10 skikt
- Säker och enkel rengöring – Miele CleanCover
- Passar varje boende – kan drivas med både frånluft och kolfilter

**B**

EAN: 4002515539231 / Materialnummer: 09974080 /  
Gamla materialnummer: 28609640NER

<b>Konstruktion</b>	
Väggmonterad fläkt	•
<b>Funktioner</b>	
Typ av fläkt	Påbyggbar
Nödändigt extra aktivt kolfilter	DKF 25-P
<b>Design</b>	
Färg	Obsidiansvart
<b>Användarkomfort</b>	
Elektronisk styrning	•
Effektlägen (antal utan boosterläge)	3
<b>Effektivitet och hållbarhet</b>	
Energieffektivitetsklass (A+++ till D)	B
Årlig energiförbrukning i kWh/år	70,4
Fluidodynamisk effektivitetsklass	B
Belysningseffektivitetsklass	A
Fettfiltreringseffektivitetsklass	B
<b>Skötselkomfort</b>	
Lättskött innerutrymme i fläktkåpan CleanCover	•
<b>Filtersystem</b>	
Antal maskindiskåliga metallfilter rostfria EDST-fettfilter av metall (10 lager)	1
<b>Belysning</b>	
Lysdiod	•
Antal x Watt	2 x 4,5 W
Belysningsstyrka i lux	380 lx
Färgtemperatur i K	3500 Kelvin
<b>Fläkt</b>	
Dubbelsidigt fläktsug	•
Växelströmsmotor (AC-motor)	•
<b>Frånluft</b>	
Fläkteffekt steg 1 (m <sup>3</sup> /h) enligt EN 61591	200
Fläkteffekt steg 2 (m <sup>3</sup> /h) enligt EN 61591	300
Fläkteffekt intensivläge (m <sup>3</sup> /h) enligt EN 61591	650
Fläkteffekt steg 3 (m <sup>3</sup> /h) enligt EN 61591	400
Ljudeffekt steg 1 (dB(A) re1pW) enligt EN 60704-3	40,0
Ljudeffekt steg 2 (dB(A) re1pW) enligt EN 60704-3	48,0
Ljudeffekt steg 3 (dB(A) re1pW) enligt EN 60704-3	54,0
Ljudeffekt intensivläge (dB(A) re1pW) enligt EN 60704-3	66,0
Ljudtryck steg 1 (dB(A) re20µPa) enligt EN 60704-2-13	25,0
Ljudtryck steg 2 (dB(A) re20µPa) enligt EN 60704-2-13	33,0
Ljudtryck steg 3 (dB(A) re20µPa) enligt EN 60704-2-13	39,0
Ljudtryck boosterläge (dB(A) re20µPa) enl. EN 60704-2-13	51,0
<b>Cirkulationsdrift</b>	
Fläkteffekt steg 1 (m <sup>3</sup> /h) enligt EN 61591	120
Fläkteffekt steg 2 (m <sup>3</sup> /h) enligt EN 61591	220
Fläkteffekt steg 3 (m <sup>3</sup> /h) enligt EN 61591	320
Fläkteffekt boosterläge (m <sup>3</sup> /h) enligt EN 61591	520
Ljudeffekt steg 1 (dB(A) re1pW) enligt EN 60704-3	48,0
Ljudeffekt steg 2 (dB(A) re1pW) enligt EN 60704-3	55,0
Ljudeffekt steg 3 (dB(A) re1pW) enligt EN 60704-3	62,0

DA 6096 W Wing  
Väggmonterad fläkt  
med energisparande LED-belysning och tryckknappar för bekväm användning.



EAN: 4002515539231 / Materialnummer: 09974080 /

Gamla materialnummer: 28609640NER

Ljudeffekt boosterläge (dB(A) re1pW) enl. EN 60704-3	71,0
Ljudtryck steg 1 (dB(A) re20μPa) enligt EN 60704-2-13	33,0
Ljudtryck steg 2 (dB(A) re20μPa) enligt EN 60704-2-13	41,0
Ljudtryck steg 3 (dB(A) re20μPa) enligt EN 60704-2-13	47,0
Ljudtryck boosterläge (dB(A) re20μPa) enl. EN 60704-2-13	56,0
<b>Säkerhet</b>	
Säkerhetsavstängning	•
Härdat säkerhetsglas	•
<b>Tekniska data</b>	
Flätkåpens bredd, mm	898
Totalhöjd flätkåpa, frånluft och extern fläkt, min. i mm	547
Totalhöjd flätkåpa, frånluft och extern fläkt, max. i mm	547
Flätkåpens höjd, mm	547
Totalhöjd flätkåpa cirkulationsdrift, min. i mm	547
Flätkåpens djup, mm	523
Totalhöjd flätkåpa cirkulationsdrift, max i mm	547
Nettovikt i kg	20,0
Längd anslutningskabel, m	1,5
Skyddskontakt	•
Minsta avstånd över elektriska hällar, mm	450
Minsta höjd över gashällar (max. 12,6 kW totaleffekt, brännare ≤ 4,5 kW) i mm	650
Total anslutningseffekt, KW	0,20
Säkring i A	10
Fast anslutning	•
Spänning i V	230
Frekvens i Hz	50
Fasantal	1
<b>Monteringsanvisningar</b>	
Frånluftsanslutning tak	•
Frånluftsanslutning tak och bakre vägg	•
Diameter frånluftsstos, mm	150
<b>Extra tillbehör</b>	
Aktivt kolfilter	Yes
Regenererbart aktivt kolfilter	DKF 25-R
Skorsten	DADC 6000

DA 6096 W Wing

Väggmonterad fläkt

med energisparande LED-belysning och tryckknappar för bekväm användning.

